

Love Theme ("El Padrino")

N. Rota

Arreglo Almudena Pérez

Moderato $\text{♩} = 80$

Flute

Piano

Pno.

Pno.

8va

f

dolce

5

5

9

mf

9

Pno.

13

f

13

Pno.

17

rit.

17

Pno.

Orange bracket highlighting the final measure of the piano accompaniment in measure 17.

ANÁLISIS 3	“LOVE THEME” (El Padrino)	NOTA
CURSO	4º EE	
FECHA		
NOMBRE		

1. Contesta las siguientes preguntas sobre la partitura:

- ¿Cuál es su tonalidad? _____
- ¿Cuáles son los tonos vecinos de la tonalidad principal?

- ¿Cómo es el principio y el final rítmico de la melodía?

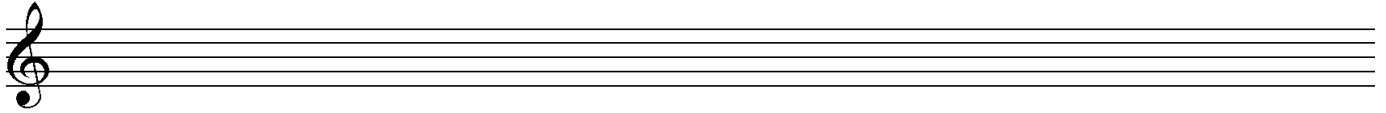
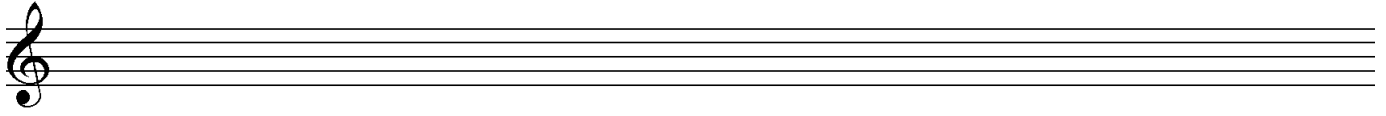
2. Escribe los términos referentes al tempo, carácter, agógica, dinámica y articulación que aparecen en la partitura, e indica su significado:

TIPO	TÉRMINO	SIGNIFICADO
Tempo		
Carácter		
Agógica		
Dinámica		
Articulación		

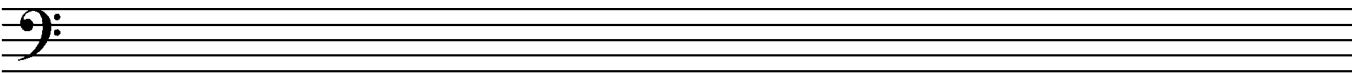
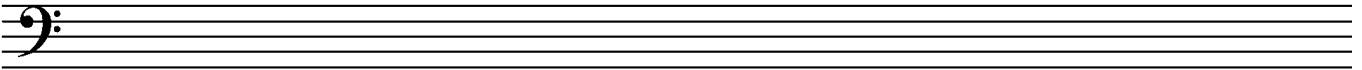
3. Analiza la forma de la obra:

- Señala la estructura formal con letras, e indica si es primaria, binaria o ternaria.
- Señala en la partitura las frases.
- Señala en la partitura las semifrases.

4. Clasifica, invierte y amplia los cinco intervalos señalados en la partitura con un cuadro azul:



5. Clasifica, cifra e invierte los cinco acordes señalados en la partitura con un cuadro verde:



6. Analiza el compás:

Simple o Compuesto	
Figura unidad de compás	
Figura unidad de tiempo	
Figura unidad de subdivisión	
Acentuación	

7. Nombra los grados de la escala e indica los grados tonales y modales:

8. Analiza la cadencia señalada en naranja en la partitura:

9. Indica qué grados forman una semicadencia de subdominante y una cadencia auténtica imperfecta:

10. Construye las escalas (mayor natural y menores) de la armadura de la partitura:

