

Pastoral

Andantino $\text{♩} = 66$

F. Burgmüller

The musical score for "Pastoral" by F. Burgmüller is presented in a system of five staves. The first staff shows the piano introduction with a tempo marking of "Andantino" and a metronome indication of $\text{♩} = 66$. The piano part is marked *mf* and *dolce e cantabile*. The violin part enters in the second staff. The score includes various annotations: blue boxes highlight specific melodic phrases in the violin part; green boxes highlight specific chords or textures in the piano part; an orange bracket indicates a section of the piano accompaniment. The score also includes dynamic markings such as *cresc.* and *f*, and tempo changes like *rit.* and *a tempo*. The piece concludes with a final chord in the piano part.

mf dolce e cantabile

cresc.

f

rit.

a tempo

ANÁLISIS 6	“PASTORAL” - F. BURGMÜLLER	NOTA
CURSO		
NOMBRE		
FECHA		

1. Contesta a las siguientes preguntas:

a) ¿Cuál es la tonalidad principal de la obra? (0,25 puntos)

b) ¿Cuáles son los tonos vecinos? (0,25 puntos)

c) ¿Cómo es el principio y el final rítmico de la melodía? (0,5 puntos)

2. Analiza el compás: (0,5 puntos)

Simple o Compuesto	
Figura unidad de tiempo	
Figura unidad de compás	
Figura unidad de subdivisión	
Acentuación	

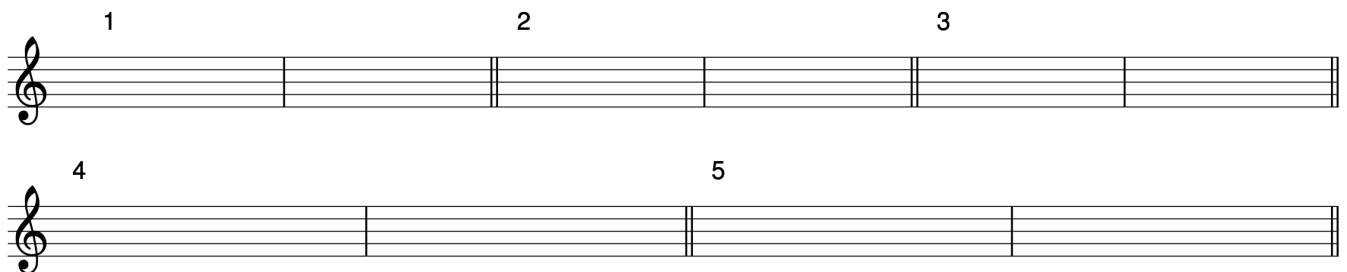
3. Escribe los términos referentes al tempo, carácter, agógica, dinámica y articulación que aparecen en la partitura, e indica su significado: (1 punto)

TIPO	TÉRMINO	SIGNIFICADO
Tempo		
Carácter		
Agógica		
Dinámica		
Articulación		

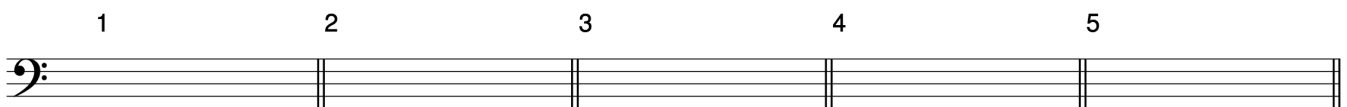
4. Analiza la forma de la obra:

- a) Señala la estructura formal con letras e indica si la obra tiene forma primaria, binaria o ternaria: (0,5 Puntos)

- b) Señala las frases y las semifrases en la partitura : (0,5 Puntos)

5. Clasifica e invierte los cinco intervalos señalados en la partitura con un cuadrado: (1 Punto)**6. Acordes:**

- a) Clasifica por su tipo los cinco acordes señalados en la partitura: (1 Punto)
- b) Cifra esos cinco acordes, indicando el grado de la tonalidad y su estado: (1 Punto)

**7. Construye los tipos de acordes que se indican sobre las siguientes notas:**

(1 Punto)



8. Construye las escalas (mayor natural y menores) de la armadura de la partitura:

(1 Punto)

**9. Cita los grados de la escala. Señala los grados tonales y modales: (0,5 Puntos)****10. Cadencias:**

a) Analiza la cadencia señalada en la partitura: (0,5 Puntos)

b) Indica qué grados forman las siguientes cadencias: (0,5 Puntos)

Cadencia Perfecta	
Cadencia Plagal	